



Nouvelle Dacia Logan MCV





A white decorative line starts horizontally from the left edge of the page, then curves downwards and to the right, ending at the right edge.

Nouvelle Dacia Logan MCV

Le break qui transporte toutes vos envies !





Un style plus conquérant

Nouvelle Dacia Logan MCV évolue pour vous offrir un véhicule aussi agréable à conduire qu'à regarder. Elle a de l'allure et vous le prouve. Ses nouvelles jantes alliage, ses feux antibrouillard, sa face avant plus affirmée et ses barres de toit lui confèrent un style dynamique et moderne. Vous saurez l'apprécier au premier regard.



De l'espace pour tout et pour tous !

Maxi break, Nouvelle Dacia Logan MCV vous offre une habitabilité idéale pour transporter ce que vous voulez et qui vous voulez. Ses 5 vraies places tout confort vous permettent de voyager en famille et de profiter de son intérieur soigné dans la convivialité.





Elle se plie en quatre pour vous satisfaire

Avec sa banquette rabattable 1/3-2/3 et son coffre XXL, Nouvelle Dacia Logan MCV vous propose une modularité exceptionnelle qui sait s'adapter à vos besoins et se faire complice de toutes vos activités.





Des technologies qui simplifient la vie

À bord de Nouvelle Dacia Logan MCV, tout n'est qu'efficacité et simplicité. Système multimédia Media Nav Evolution et caméra de recul intégrée, aide au démarrage en côte, commande lève-vitre impulsienne pour le côté conducteur*... Nous l'avons dotée de nos technologies les plus utiles pour que vos trajets soient toujours agréables.

*Selon version.



Une sécurité à toute épreuve

Parce que votre sécurité sera toujours une priorité, Nouvelle Dacia Logan MCV est équipée de dispositifs de sécurité active et passive sans compromis. Une structure de caisse renforcée assure la protection des occupants. Le système ABS couplé à l'aide au freinage d'urgence (AFU), ainsi que le système de contrôle dynamique de trajectoire (ESC) associé au système antipatinage (ASR) garantissent un freinage efficace et une stabilité accrue du véhicule.

Également dotée d'airbags frontaux et latéraux avant, du système de fixation Isofix pour les sièges enfants situé sur les places latérales arrière, de l'aide au démarrage en côte et des aides au parking arrière... Vous pouvez prendre la route en toute sérénité !



Aide au parking arrière* : Elle avertit le conducteur de la présence d'obstacles situés à l'arrière de son véhicule par une séquence de « bips ». Et pour encore plus de confort et de sécurité, vous pouvez choisir d'y coupler une caméra de recul.



ESC : Il permet de stabiliser la trajectoire du véhicule en cas de perte d'adhérence dans les virages en agissant sur la répartition du freinage et le régime du moteur.

*Selon version.



Aide au démarrage en côte : Ce système vous aide à démarrer en côte en toute sécurité et sans précipitation.



Protection : Structure renforcée, airbags frontaux et latéraux avant, système de fixation Isofix situé au niveau des places latérales arrière.

Version Logan



PRINCIPAUX ÉQUIPEMENTS

- ABS+ AFU+ ESC+ ASR
- Airbags frontaux et airbags latéraux avant
- Système de surveillance de la pression des pneus
- Indicateur de changement de vitesse
- Alerte d'oubli des ceintures de sécurité avant
- Système Isofix aux places latérales arrière

- Aide au démarrage en côte
- Direction assistée
- Boucliers avant et arrière ton caisse
- Calandre avec ligne chrome
- Projecteurs avec signature lumineuse, feux de jour à LEDs
- Rétroviseurs noirs à réglage manuel
- Poignées de porte extérieures noires
- Kit de gonflage
- Enjoliveurs 15" Groomy
- Barres de toit noires

- Poignées de portes intérieures Carbone Foncé
- Volant avec Chrome Satin et avertisseur sonore
- Façade centrale décor Noir Métallisé
- Cerclages aérateurs et compteurs Carbone Foncé
- Sellerie Basic
- Banquette arrière fractionnable 1/3-2/3
- Prise 12 V avant
- Clignotant impulsif
- Lève-vitres avant et arrière manuels

Options:

- Roue de secours

Version Silverline



PRINCIPAUX ÉQUIPEMENTS SILVERLINE = LOGAN +

- Baguettes de protection latérales noires
- Éclairage de coffre
- Façade centrale enjoliveur Chrome Satin et décor Technical Mesh
- Cerclages aérateurs Noir Piano
- Cerclages compteurs Chrome Satin
- 3 appuis-têtes arrière réglables en hauteur
- Prise 12 V et porte-bouteille arrière
- Poignée de maintien passager avant
- Condamnation centralisée des ouvrants avec télécommande
- Projecteurs antibrouillard
- Siège conducteur, volant et ceinture de sécurité avant réglables en hauteur

- Climatisation à réglage manuel
- Lève-vitres avant électriques, impulsif pour le conducteur
- Cache-bagage amovible
- Dacia Plug & Music (Radio, prises Jack et USB, Bluetooth)

Options:

- Régulateur et limiteur de vitesse
- Roue de secours
- Peinture métallisée
- Media Nav Evolution

Version Blackline



PRINCIPAUX ÉQUIPEMENTS BLACKLINE = SILVERLINE +

- Barres de toit biton noires/Chrome Satin
- Stripping noir sur montant de porte
- Jantes alliage 15" Chamade
- Rétroviseurs ton caisse à réglage électrique dégivrants
- Poignées de porte extérieures ton caisse
- Cerclages aérateurs Chrome Satin
- Poignées de portes intérieures Chrome Satin
- Poignées de tirage portes avant décor Technical Mesh
- Volant Soft Feel avec Chrome Satin et avertisseur sonore
- Pommeau de levier de vitesse en cuir et vignette Chrome Satin
- Sellerie Dynamic
- Éclairage boîte à gants
- Éclairage plafonnier arrière central
- Ordinateur de bord
- Poche téléphone sur siège passager avant
- Vide-poche filet côté passager avant
- Poches aumônières
- Poignées de maintien passagers arrière
- Media Nav Evolution
- Régulateur et limiteur de vitesse
- Aide au parking arrière
- Lève-vitres arrière électriques

Options:

- Roue de secours
- Peinture métallisée
- Sellerie cuir*
- Caméra de recul
- Accoudoir sur siège conducteur

*Cuir d'origine bovine



ÉQUIPEMENTS ET OPTIONS

	Logan	Silverline	Blackline
DESIGN EXTÉRIEUR			
Boucliers avant et arrière ton caisse	●	●	●
Calandre avec jonc chrome	●	●	●
Poignées de porte extérieures	Noir	Noir	Ton caisse
Rétroviseurs extérieurs	Noir	Noir	Ton caisse
Enjoliveurs 15" Groomy	●	●	-
Jantes alliage 15" Chamade	-	-	○
Projecteurs avec signature lumineuse à LEDs	●	●	●
Feux arrière avec signature lumineuse	●	●	●
Protections latérales de porte noires	-	●	●
Barres de toit	Noir	Noir	Noir/Chrome Satin
Stripping noir sur montant de porte	-	-	●
Peinture métallisée	-	○	○
DESIGN INTÉRIEUR			
Harmonie intérieure Carbone Foncé	●	●	●
Enjoliveur de façade centrale	-	Chrome Satin	Chrome Satin
Façade centrale avec décor	Noir Métallisé	Technical Mesh	Technical Mesh
Cerclages aérateurs	Carbone Foncé	Noir Piano	Chrome Satin
Cerclages des compteurs du tableau de bord	Carbone Foncé	Chrome Satin	Chrome Satin
Volant Noir Titane et Chrome satin	●	●	-
Volant Soft Feel Noir Titane et Chrome Satin	-	-	●
Pommeau de levier de vitesse en cuir ⁽¹⁾	-	-	●
Vignette Chrome Satin sur pommeau de levier de vitesse	-	-	●
Poignées de porte intérieures	Carbone Foncé	Carbone Foncé	Chrome Satin
Poignées de tirage portes avant avec décor	-	-	Technical Mesh
Sellerie Basic	●	●	-
Sellerie Dynamic	-	-	●
Sellerie cuir ⁽¹⁾	-	-	○
SÉCURITÉ			
Antiblocage des roues (ABS) et assistance au freinage d'urgence (AFU)	●	●	●
Système de contrôle de trajectoire (ESC) avec fonction antipatinage (ASR)	●	●	●
Airbag conducteur et airbag passager avant désactivable	●	●	●
Airbags latéraux avant	●	●	●
Ceintures de sécurité avant réglables en hauteur	-	●	●
Système de fixation Isofix pour siège enfant aux places latérales arrière	●	●	●
Kit de gonflage	●	●	●
Roue de secours (remplace le kit de gonflage)	○	○	○
Système de surveillance de la pression des pneus	●	●	●
PROTECTION DU VÉHICULE			
Antidémarrage codé	●	●	●
CONDUITE ET APPAREILS DE CONTRÔLE			
Direction assistée	●	●	●
Compte-tours	●	●	●
Ordinateur de bord	-	-	●
Témoin de non fermeture des portes	Conducteur	●	●
Alerte visuelle et sonore d'oubli des ceintures de sécurité conducteur et passager avant	●	●	●

	Logan	Silverline	Blackline
CONDUITE ET APPAREILS DE CONTRÔLE			
Indicateur de changement de vitesse	●	●	●
Mode de conduite ECO avec bouton d'activation (sauf motorisation SCE 75)	-	●	●
Régulateur et limiteur de vitesse	-	○	●
Aide au parking arrière	-	-	●
Aide au parking arrière avec caméra de recul	-	-	○
Aide au démarrage en côte	●	●	●
VISIBILITÉ			
Projecteurs antibrouillard	-	●	●
Lunette arrière dégivrante / essuie-vitre arrière	●	●	●
Rétroviseurs extérieurs à réglage manuel intérieur	●	●	-
Rétroviseurs extérieurs à réglage électrique et dégivrants	-	-	●
CONFORT			
Accoudoir sur siège conducteur	-	-	○
Condamnation centralisée des portes à distance	-	●	●
Lève-vitres avant électriques, impulsionnel conducteur	-	●	●
Lève-vitres arrière électriques	-	-	●
Clignotant impulsionnel	●	●	●
Éclairage plafonnier avant central	●	●	●
Éclairage plafonnier arrière central	-	-	●
Éclairage boîte à gants	-	-	●
Prise 12 V avant	●	●	●
Prise 12 V arrière	-	●	●
Volant réglable en hauteur	-	●	●
Siège conducteur réglable en hauteur	●	●	●
Banquette arrière fractionnable 1/3-2/3	●	●/3	●
Appuis-têtes arrière latéraux ballon	-	●	-
Appuis-têtes arrière latéraux virgule	-	-	●
Appui-tête arrière central virgule	-	●	●
Chauffage et ventilation à 4 vitesses	●	●	●
Climatisation à réglage manuel	-	●	●
Boîte à gants fermée	●	●	●
Rangement ouvert en haut de planche de bord	●	●	●
Poche téléphone sur siège passager avant	-	-	●
Vide-poche filet côté passager avant	-	-	●
Poches aumônières à l'arrière des sièges avant	-	-	●
Éclairage du coffre commandé par ouverture du coffre	-	●	●
Poignée de maintien passager avant	-	●	●
Poignées de maintien passagers arrière	-	-	●
Cache-bagages amovible	-	●	●
AUDIO - MULTIMÉDIA			
Dacia Plug & Music : radio, prises jack et USB, téléphonie par Bluetooth® avec satellite de commandes au volant et 4 haut-parleurs	-	●	-
Media Nav Evolution : écran tactile 7 pouces (18 cm), navigation, radio, prises jack et USB, audiostreaming & téléphonie par Bluetooth® avec satellite de commandes au volant et 4 haut-parleurs	-	○	●
Cartographie France (avec Media Nav Evolution)	-	○	○
Cartographie Europe de l'Ouest (avec Media Nav Evolution)	-	○	○

(1) Cuir d'origine bovine. ● : Série ; ○ : Option ; - : Non disponible.

ACCESSOIRES



1. PROTECTION DE COFFRE MODULABLE EASYFLEX

Indispensable pour protéger le coffre de votre véhicule et transporter des objets volumineux et salissants ! Elle se plie et se déplie en toute simplicité, en s'adaptant à la position des sièges arrière. Une fois complètement dépliée, elle couvre tout l'espace de chargement.

2. TAPIS DE SOL CAOUTCHOUC

Les surtapis en caoutchouc s'adaptent parfaitement à votre Logan MCV. Faciles à entretenir et très résistants, ils offrent une protection optimale contre la neige et la boue, par exemple.

3. ACCOUDOIR

Améliorez votre confort lors du voyage tout en bénéficiant d'un espace de rangement supplémentaire, où vous pourrez déposer vos petits objets personnels. Il est également ajustable en hauteur pour une conduite encore plus confortable.

4. FILET DE COFFRE

Le filet de coffre permet de bien arrimer les objets dans votre coffre, les empêchant de se déplacer pendant le transport.

5. BAC DE COFFRE ET SEUIL DE COFFRE

Le bac de coffre protège efficacement la moquette d'origine et s'adapte parfaitement à la forme du coffre de votre véhicule. Pratique, il se nettoie facilement grâce à sa matière semi-rigide et aux bords hauts.

Habillez et protégez le pare-choc arrière de votre véhicule avec ce seuil de coffre en plastique.

6. BAGUETTES LATÉRALES DE PROTECTION

Prémunissez votre Logan MCV des petits chocs de la vie quotidienne avec ces baguettes latérales de protection esthétiques.

7. BARRES DE TOIT TRANSVERSALES

Robustes et rapides à installer, ces barres de toit facilitent le transport d'objets divers.

8. ATTELAGE AVEC PORTE-VÉLO

Pour vos loisirs, optez pour le très pratique porte-vélo sur attelage qui, grâce à sa fonction basculante, libère l'accès au coffre.

9. ALARME

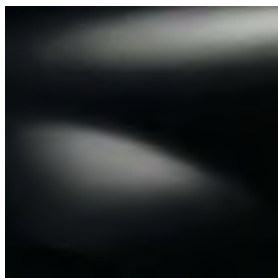
Compatible avec le système électronique de votre Logan MCV, cette alarme détecte toute tentative d'intrusion ainsi que les mouvements dans l'habitacle de votre véhicule.

MOTORISATIONS

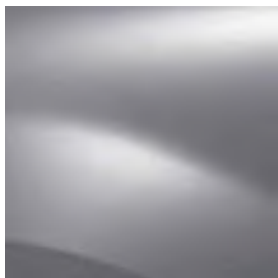
	SCe 75	TCe 90	TCe 90 Easy-R	dCi 75	dCi 90	dCi 90 Easy-R
Carburant	Essence	Essence	Essence	Diesel	Diesel	Diesel
Type de boîte de vitesses	BVM 5	BVM 5	BVP 5	BVM 5	BVM 5	BVP 6
Norme de dépollution	Euro6b	Euro6b	Euro6b	Euro6b	Euro6b	Euro6b
Cylindrée (cm³)	998	898	898	1461	1461	1461
Alésage x Course (mm)		72,2 x 73,1	72,2 x 73,1	76 x 80,5	76 x 80,5	76 x 80,5
Nombre de cylindres	3	3	3	4	4	4
Rapport volumétrique		9,5	9,5	15,5	15,5	15,5
Nombre total de soupapes	12	12	12	8	8	8
Puissance maxi kW CEE (ch)	54 (73)	66 (90) 71 en overtorque	66 (90) 71 en overtorque	55 (75)	66 (90)	66 (90)
Régime puissance maximum (tr/min)	6300	5000	5000	4000	4000	4000
Couple maxi Nm CEE (m.kg)	97	140 150 (overtorque)	140 150 (overtorque)	200	220	220
Régime couple maximum (tr/min)	3500	2250	2250	1750	1750	1750
Type d'injection	Indirecte Multipoint	Indirecte Multipoint	Indirecte Multipoint	Injection directe Common Rail	Injection directe Common Rail	Injection directe Common Rail
Alimentation en air	Air	Turbocompresseur	Turbocompresseur	Turbocompresseur	Turbocompresseur	Turbocompresseur
Stop & Start	-	Oui	Oui	Oui	Oui	Oui
Catalyseur				Série		
Système de dépollution		-	-	FAP + Piège à Nox	FAP + Piège à Nox	FAP + Piège à Nox
Boîte de vitesses						
Type de boîte de vitesses	JH0	JH3	JS3	JR5	JR5	TS4
Nombre de rapports AV	5	5	5	5	5	6
Vitesse à 1 000 tr/min en 1 ^{re} / 2 ^e / 3 ^e :	6,37/11,60/17,05	6,78/12,91/20,48	6,50/10,30/15,75	9,63/18,34/29,10	9,63/18,34/29,10	8,17/12,94/20,05
En 4 ^e / 5 ^e / 6 ^e	23,07/29,87/-	27,96/38,29/-	23,85/34,96/-	39,73/54,41/-	39,73/54,41/-	29,66/39,89/54,36
Direction						
Direction	Assistée (hydraulique avec pompe électrique)					
Diamètre de braquage entre trottoirs (m)	10,82					
Nombre de tours de volant entre butées	3,2					
Trains						
Type de train avant/arrière	Pseudo McPherson à bras triangulé/Essieu en H à profil déformable et épure programmée à ressorts hélicoïdaux					
Roues et pneumatiques						
Jantes de référence	6J15					
Pneumatiques de référence avant/arrière	185/65 R15					
Freinage						
Type du circuit de freinage	X					
ABS/AFU	Série					
Répartiteur électronique de freinage	-					
ESC/ASR	Série					
Avant : disques ventilés (DV) diamètre (mm)/épaisseur (mm)	(DV) 258/22	(DV) 258/22	(DV) 258/22	(DV) 258/22	(DV) 258/22	(DV) 258/22
Arrière : tambours (T)/diamètre (pouces)	(T)9	(T)9	(T)9	(T)9	(T)9	(T)9
Performances						
Aérodynamique SCx (m²)	0,76	0,76	0,76	0,76	0,76	0,76
Vitesse maxi (km/h)	NA	175	175	164	173	172
0 - 100 km/h (s)	NA	11*10	11*00	14*60	11*80	12*00
400m/1 000m D.A. (s)	NA/NA	17*50/32*80	17*40/32*80	19*60/36*00	18*20/33*70	18*20/33*50
Consommations et émissions (en l/100 km et g/km) selon le règlement Européen 715/2007*566/2011)						
CO ₂ (g/km)	123*	109	110	90	90	92
Cycle urbain	NA	5,8	5,7	3,7	3,7	3,8
Cycle extra-urbain (l/100 km)	NA	4,3	4,5	3,4	3,4	3,5
Cycle mixte (l/100 km)	5,5 *	4,9	4,9	3,5	3,5	3,6
Capacités						
Réservoir à carburant (l)	50	50	50	50	50	50
Masses (kg)						
À vide en ordre de marche (sans option) (MVODM) sans conducteur	980	1071	1075	1090	1090	1090
À vide en ordre de marche sur l'avant/ l'arrière	538/442	605/466	608/467	649/441	649/441	654/436
Maxi autorisé (MMAC)	1555	1620	1590	1670	1670	1675
Total roulant (MTR)	2365	2430	2400	2480	2480	2485
Charge utile (CU)**	575	549	515	580	580	585
Masse maxi remorque freinée (dans la limite du MTR)	1110	1110	1100	1110	1110	1110
Masse maxi remorque freinée / non freinée	810/525	810/570	810/570	810/580	810/580	810/580

* Données provisoires, en cours d'homologation. ** La CU indiquée est à niveau d'équipement mini.

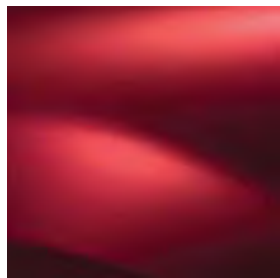
TEINTES MÉTALLISÉES



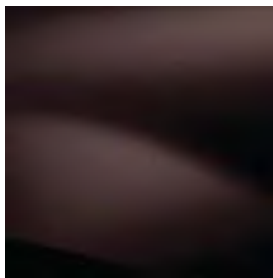
NOIR NACRÉ (676)



GRIS PLATINE (D69)

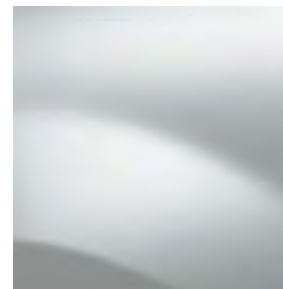


ROUGE DE FEU (B76)

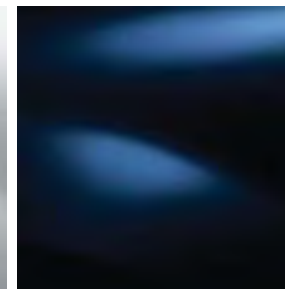


BRUN TOURMALINE (CNG)

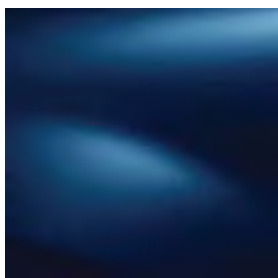
TEINTES OPAQUES



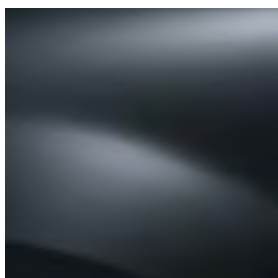
BLANC GLACIER (369)



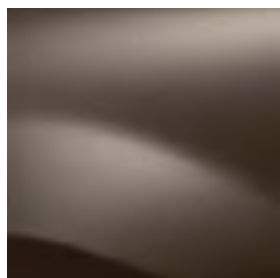
BLEU NAVY (D42)



BLEU COSMOS (RPR)



GRIS COMÈTE (KNA)



BRUN VISON (CNM)

ENJOLIVEURS ET JANTE



ENJOLIVEUR 15" GROOMY



JANTE ALLIAGE 15" CHAMADE

SCHÉMAS COTÉS



VOLUME de COFFRE (dm³) (norme ISO 3832)

Configuration 5 places	573
Configuration 2 places (avec banquette repliée)	1.680

PLAN COTÉ (mm)

A Empattement	2.635
B Longueur hors tout	4.501
C Porte-à-faux avant	827
D Porte-à-faux arrière	1.039
E Voie avant	1.497
F Voie arrière	1.486

PLAN COTÉ (mm)

G Garde au sol en charge (5 passagers à bord)	128
H Hauteur à vide sans/avec barres de toit	1.521/1.552
H1 Hauteur de seuil d'entrée de coffre	590
H2 Hauteur d'ouverture arrière	784
H3 Hauteur avec pote de coffre ouverte à vide	1.921
H4 Hauteur sous cache-bagages	481
J1 Largeur aux bandeaux avant	1.387
J2 Largeur aux bandeaux arrière de la 2 ^e rangée	1.389
K Rayon aux genoux de la 2 ^e rangée	177
L1/2 Largeur hors tout sans/avec rétroviseurs	1.733/1.994

PLAN COTÉ (mm)

L3 Largeur intérieure entre passage de roue	997
M1 Hauteur sous pavillon à 14° de la 1 ^{re} rangée	900
M2 Hauteur sous pavillon à 14° de la 2 ^e rangée	886
O1 Largeur aux coudes avant	1.415
O2 Largeur aux coudes arrière de la 2 ^e rangée	1.434
Y1 Longueur de chargement derrière banquette de la 2 ^e rangée en place	1.054

Dacia

Roulez, voyagez, profitez,
c'est ça l'esprit Dacia !

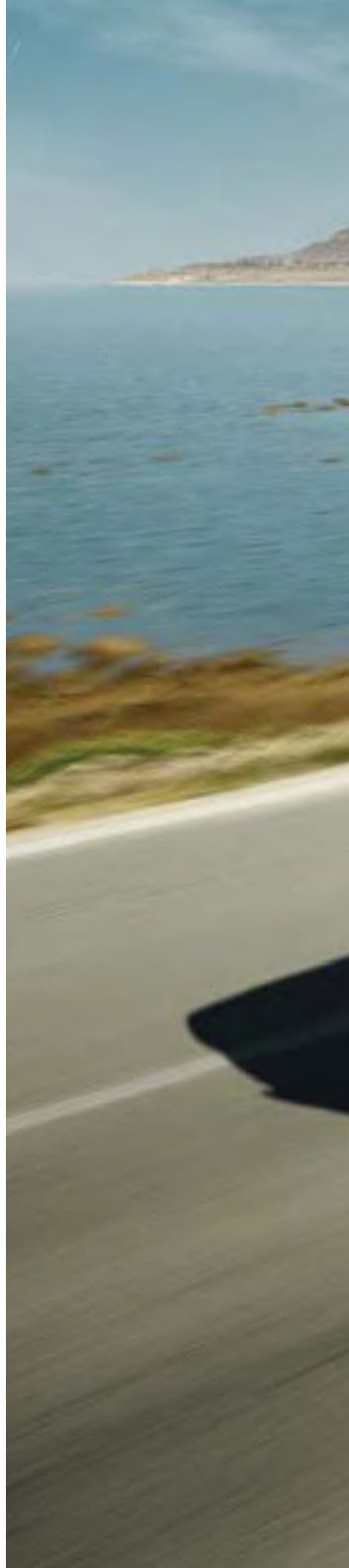
Chez Dacia, nous concevons nos voitures selon une même formule : des modèles au style affirmé, mais sans superflu, équipés des technologies les plus fiables, le tout à un prix imbattable. Et en à peine dix années, nous avons changé la donne et bousculé le marché automobile. Incroyable ? Pas vraiment. Notre Secret ? Un mix parfait de simplicité, transparence

et générosité. Du choix du modèle en passant par le prix et en allant jusqu'à l'entretien, tout est clair et évident avec Dacia. Conduire Dacia, c'est avoir la certitude de faire le bon choix. C'est faire le choix de la qualité, de la fiabilité et du design, mais aussi du confort et surtout d'un prix juste. C'est la possibilité de s'offrir un véhicule neuf qui corresponde à ses besoins,

ses envies. Enfin, rouler en Dacia, ce n'est plus mettre tout son argent dans son véhicule, car c'est aussi partir en vacances, offrir la guitare de ses rêves à sa fille ou bien économiser, tout simplement. Avec Dacia, allez où vous voulez et faites ce que vous voulez.

Nouvelle Dacia Logan MCV...

Le Maxi break au meilleur prix





Nouvelle Dacia Logan MCV



Tout a été fait pour que le contenu de la présente publication soit exact et à jour à la date de l'impression. Ce document a été réalisé à partir de préséries ou de prototypes. Dans le cadre de sa politique d'amélioration continue des produits, DACIA se réserve le droit, à tout moment, d'apporter des modifications aux spécifications et aux véhicules et accessoires décrits et représentés. Ces modifications sont notifiées aux concessionnaires DACIA dans les meilleurs délais. Selon les pays de commercialisation, les versions peuvent différer, certains équipements peuvent ne pas être disponibles (de série, en option ou en accessoire). Veuillez consulter votre représentant de la marque DACIA pour recevoir les informations les plus récentes. En raison des limites des techniques d'impression, les couleurs reproduites dans le présent document peuvent légèrement différer des couleurs réelles de la peinture ou des matières de garniture intérieure. Tous droits réservés. La reproduction sous quelque forme ou par quelque moyen que ce soit de tout ou partie de la présente publication est interdite sans l'autorisation écrite préalable de DACIA.

* Au premier des deux termes atteint.

www.dacia.com

3 ANS*
GARANTIE
ou 100 000 km